

# Über den Orchideenpfad entlang des Albtraufs

Stand der Wegbeschreibung: 21.04.2018

Charakter: Die sehr schöne rund 15,5 km lange Wanderung auf der Filsalb folgt in weiten Teilen dem Orchideenpfad und dem Fernwanderweg Albtraufgänger. Zur richtigen Jahreszeit kann man auf der Wanderstrecke etliche Orchideen zu Gesicht bekommen. Der Weg besticht durch seine landschaftliche Schönheit und ein paar knackige, wenn auch meistens kurze Steigungen.

Länge: **15,57 km**

Ausgangspunkt: Parkplatz Hexensattel zwischen Reichenbach im Täle und Unterböhringen

Wanderkarte: Freizeitkarte 521, Göppingen, Remstal, Filstal, Landesvermessungsamt Baden-Württemberg

Erstelldatum des Dokuments: 13.05.2018

Hinweis zur Karte: Beachten Sie bitte auch die allgemeinen Hinweise am Ende des Dokuments zur Genauigkeit von Karten, die auf Open Streetmap basieren.  
Unter [www.Schoener-Suedwesten.de/Karten/Schwaebische-Alb/Wanderkarte-Schwaebische-Alb.html?id=29](http://www.Schoener-Suedwesten.de/Karten/Schwaebische-Alb/Wanderkarte-Schwaebische-Alb.html?id=29) finden Sie die Wegkarte mit dem aktuellsten Stand von OpenStreetMap.

Hinweis zur Benutzung: Wegbeschreibung und Karte müssen zusammen benutzt werden. Treten Unsicherheiten beim Lesen der Wegbeschreibung auf, lassen sich diese durch Vergleich des Wegpunktes mit dem passenden Kartenpunkt und der korrekten Interpretation der weiteren kartografischen Informationen beheben.

<b>Weg- punkt</b>	<b>Etappen- länge</b>	<b>Gesamt- länge</b>	<b>Beschreibung</b>
<b>0</b>	80 m	Start	Vom Parkplatz aus links wenden, wenige Meter der Straße folgen, diese rechts überqueren und in den Pfad einbiegen. Wanderzeichen Löwenpfad-Orchideenweg.
<b>1</b>	680 m	0,08 km	Kurz darauf in den Teerweg rechts einbiegen und diesem wenige Meter folgen. Dann links in den Pfad (Info Tafel NSG) einbiegen. Wanderzeichen Löwenpfad.
<b>2</b>	1350 m	0,76 km	An der nächsten T-Kreuzung rechts gehen. Am Brunnen vorbei den kleinen Bach überqueren und leicht bergauf gehen. Richtung Wasserberghaus, Wanderzeichen Löwenpfad.
<b>3</b>	520 m	2,11 km	An der nächsten T-Kreuzung rechts wenden. Wanderzeichen Löwenpfad.
<b>4</b>	1410 m	2,63 km	Erneute T-Kreuzung. Rechts bergauf gehen. Richtung Wasserberghaus, Wanderzeichen Löwenpfad. Nach recht kurzem Anstieg sofort wieder links in den Pfad einbiegen.
<b>5</b>	1480 m	4,04 km	Pfad endet oberhalb Parkplatz an einer T-Kreuzung. Links bergab gehen und wieder rechts. Richtung Wasserberghaus, Wanderzeichen Löwenpfad.
<b>6</b>	220 m	5,52 km	Wenn es zum Wasserberghaus bergauf geht, dem T (Albtraufgänger) folgen. Richtung Schlat, Grünenberg. Kurz darauf NICHT am Waldrand weitergehen, sondern bergab dem T in den Wald folgen.
<b>7</b>	290 m	5,74 km	Forstweg kreuzt. Geradeaus dem T und dem Blauen Pfeil folgen.
<b>8</b>	170 m	6,03 km	Pfad endet an Forstweg. Diesem bergab folgen. Wanderzeichen T und Blauer Pfeil.
<b>9</b>	420 m	6,2 km	Bald darauf rechts in den Pfad einbiegen und den Forstweg verlassen. Wanderzeichen Blauer Pfeil und T (auf Baum gepinselt).
<b>10</b>	180 m	6,62 km	Pfad trifft auf Forstweg (T-Kreuzung). Links wenden und kurz darauf rechts in den Pfad Richtung See abbiegen. Wanderzeichen T, Blauer Pfeil.
<b>11</b>	1150 m	6,8 km	Weg trifft auf Forstweg (T-Kreuzung) auf anderer Seeseite. Links wenden. Richtung Grünenberg, Süßen. Wanderzeichen T.
<b>12</b>	1470 m	7,95 km	Der Weg trifft auf einen anderen Forstweg. Rechts bergauf gehen. Richtung Grünenberg, Süßen. Wanderzeichen T, Blaue Raute. Dem Weg immer geradeaus bis zur Straße folgen.
<b>13</b>	320 m	9,42 km	An der Straße rechts dem Fußweg folgen.
<b>14</b>	720 m	9,74 km	Den nächsten Weg rechts bergauf gehen und an der darauffolgenden T-Kreuzung links wenden. Wanderzeichen T, Richtung Burren, Wasserberghaus.
<b>15</b>	1100 m	10,46 km	Am Parkplatz (T-Kreuzung) rechts bergauf gehen. Richtung Wasserberghaus, Fuchseck. Wanderzeichen Roter Pfeil, HW 1. Dem Wanderzeichen folgen, bis der Weg in die Wiesen führt.
<b>16</b>	750 m	11,56 km	An einer Sitzgruppe (kleine Obstwiese) rechts bergauf Richtung Wald gehen. Wanderzeichen Roter Pfeil, Richtung Wasserberghaus, Fuchseck.
<b>17</b>	600 m	12,31 km	Nach einer Weile zweigt der Wanderweg (Roter Pfeil) links ab. Dem Weg bergauf folgen.
<b>18</b>	330 m	12,91 km	Der Pfad trifft auf einen Forstweg (T-Kreuzung). Links wenden und dem Wanderzeichen Löwenpfad, Rote Raute Richtung Haarberg, Hexensattel folgen.

<b>Weg- punkt</b>	<b>Etappen- länge</b>	<b>Gesamt- länge</b>	<b>Beschreibung</b>
<b>19</b>	420 m	13,24 km	An einer kleinen Wacholderheide links bergauf gehen und den Wanderzeichen Löwenpfad, Rote Raute folgen. Den Wanderzeichen folgen und Abzweige ignorieren.
<b>20</b>	200 m	13,66 km	An der nächsten Kreuzung (Waldrand) geradeaus dem GRAS Weg folgen. Wanderzeichen Löwenpfad, Rote Raute, Richtung Haarberg.
<b>21</b>	1590 m	13,86 km	Am Aussichtspunkt Haarberg links wenden und bergab gehen bis zur nächsten T-Kreuzung. Wanderzeichen Löwenpfad, Rote Raute.
<b>22</b>	120 m	15,45 km	Pfad endet an T-Kreuzung. Rechts wenden und zurück zum Ausgangspunkt gehen.
<b>23</b>	Ziel	15,57 km	Ziel erreicht.

www.Schoener-Suedwesten.de

# Hinweise zur Karte

Die in diesem Dokument kopierte Karte basiert auf den Daten von Open Streetmap (<http://openstreetmap.org>, Lizenz [ODbL](#)). Der Datenbestand von Open Streetmap ist je nach Erfassungsstand unterschiedlich genau. Insbesondere die Feld-Wald Abgrenzung weist manchmal Kartierungslücken auf. Das Gleiche gilt für Waldwege oder -pfade. *Die Qualität und Genauigkeit einer auf Open Streetmap basierenden Karte kann daher nicht genau angegeben werden.* Da an den Daten von Open Streetmap fortlaufend gearbeitet wird, finden auch kontinuierliche Verbesserungen statt. In der Regel ist die Detailtreue und -genauigkeit für den Verwendungszweck als Wanderkarte absolut ausreichend.

## Haftungsausschluss & Impressum

Insbesondere bei Wanderbeschreibungen ist davon auszugehen, dass sich durch Naturereignisse und/oder menschliches Wirken die Gegebenheiten vor Ort seit der Entstehung der Wanderbeschreibung so geändert haben, die getroffene Aussagen über den Wegverlauf oder des Schwierigkeitsgrades ungültig machen. Für jede Wanderung ist der Entstehungszeitpunkt der Beschreibung durch eine Datumsangabe verdeutlicht. Die Einschätzung des Schwierigkeitsgrades einer Wanderung geschieht nach bestem Wissen und Gewissen. Der Nutzer einer Wanderbeschreibung muss grundsätzlich seine eigene körperliche Leistungsfähigkeit berücksichtigen. Der Autor übernimmt keine Gewähr dafür, dass die Angaben für den Leser ebenfalls zutreffend sind. Der Autor übernimmt daher keine Haftung, auch nicht bei Unfällen. Der Autor übernimmt ferner keine Gewähr, dass der beschriebene Wegverlauf fehlerfrei ist. Die Benützung der Wegbeschreibung geschieht daher immer auf eigene Gefahr. Die zusätzliche Verwendung einer Wanderkarte wird vom Autor empfohlen.

Diese Wanderung ist ein Service von [www.Schoener-SuedWesten.de](http://www.Schoener-SuedWesten.de)

### Autor:

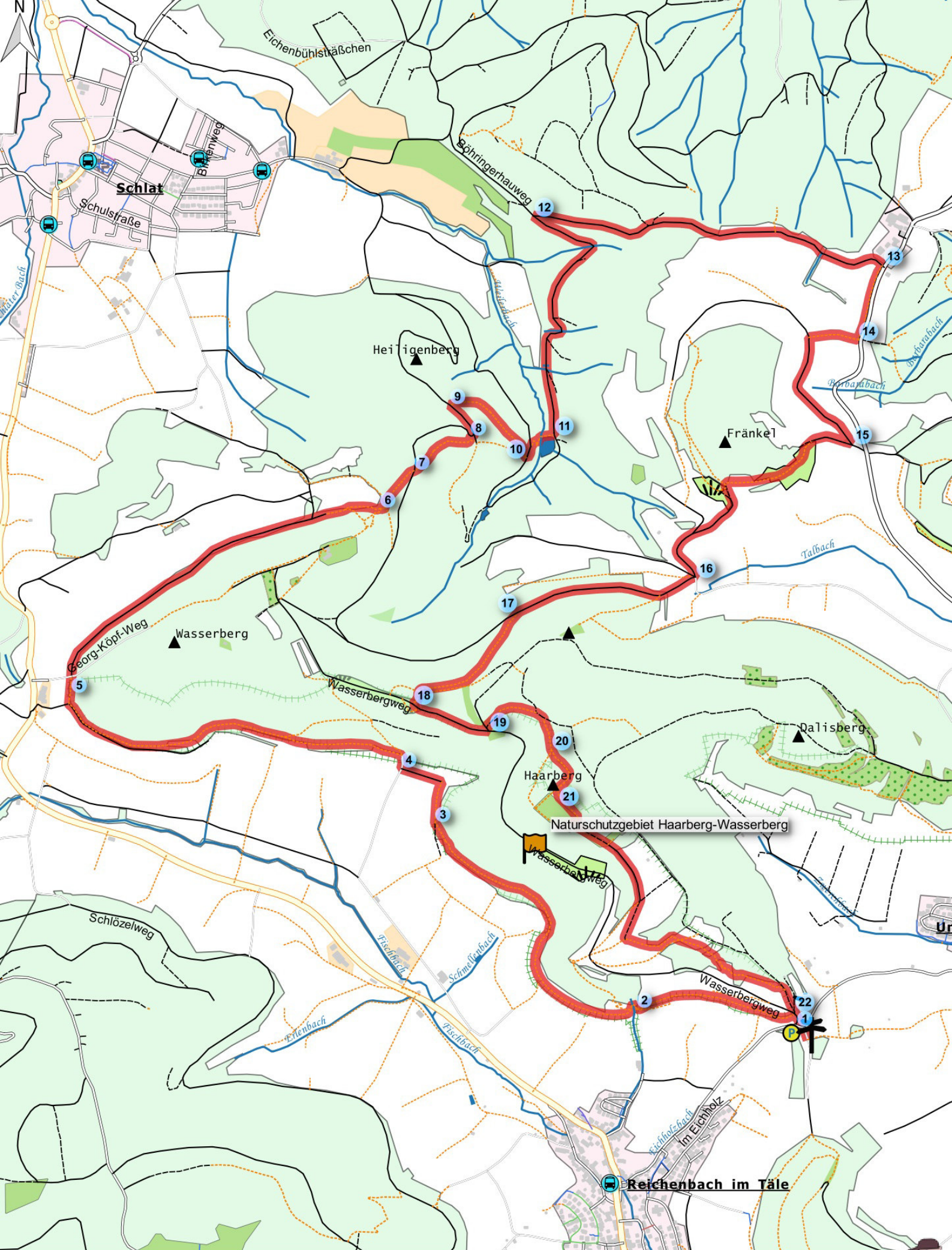
Marko Leson  
Lupinenweg 2  
71706 Markgröningen

Email: [Webmaster@Schoener-SuedWesten.de](mailto:Webmaster@Schoener-SuedWesten.de)

Sollten Sie Fehler in der Streckenbeschreibung finden oder Verbesserungsvorschläge haben, so schreiben Sie doch bitte an

[Wanderungen@Schoener-SuedWesten.de](mailto:Wanderungen@Schoener-SuedWesten.de)

und notieren im Betreff den Titel der Wanderung.



Basisdaten: © OpenStreetMap (<http://www.openstreetmap.org>) contributors, Lizenz: ODbL (<http://opendatacommons.org/licenses/odbl/>) ; Datenstand OSM: 17.01.2018, Quelle: <http://download.geofabrik.de>; Overlays: ©www.schoener-suedwesten.de

